



Aller plus loin n°6

## Construire le zoo de demain



En 2016, une possibilité d'extension du zoo vers l'Est ...



Le zoo et son environnement en 1989 - Photographie aérienne - IGN

⇒ En 2016, le zoo a la possibilité de s'étendre vers l'est, sur une friche industrielle de deux hectares, à la suite du rachat, par la municipalité, du terrain occupé par l'entreprise **Picardie Poids Lourds**. Cette entreprise avait reconstruit des locaux sur une partie des vastes bâtiments industriels, visibles sur la **photographie aérienne de 1989**, correspondant à **l'ancienne filature de laine David et Huot** construite entre 1885 et 1895, devenue au milieu du XX<sup>e</sup> siècle la *Laiterie des Fermiers Réunis*, puis un entrepôt municipal.

⇒ L'ensemble a été détruit en 2017, laissant de vastes espaces disponibles pour une extension du zoo.



## ... pour la création du nouveau zoo de 2026



*En 2026, le nouveau zoo agrandi à l'issue des derniers travaux*

➔ Dès la réouverture du zoo début février 2025, avec le nouveau Pôle oriental, le zoo s'est agrandi. En plus de l'intégration du Pavillon Bleu, le nouveau zoo a augmenté sa surface de **1,5 hectare** sur les terrains gagnés à l'est. Il couvre ainsi **8 hectares** entre la Haute Selle à l'ouest et à la Basse Selle au sud et à l'est.

➔ La nouvelle entrée se fait par une esplanade ouverte sur la rue du Faubourg de Hem et le parc de la Hotoie.



*Panneau de présentation des travaux en 2024  
La gazette de Picardie @Aletheia Press/DLP*

*La nouvelle esplanade ouverte sur la rue du  
Faubourg de Hem  
Dessin architecte, Copyright Mader-AJOA-AirStudio*

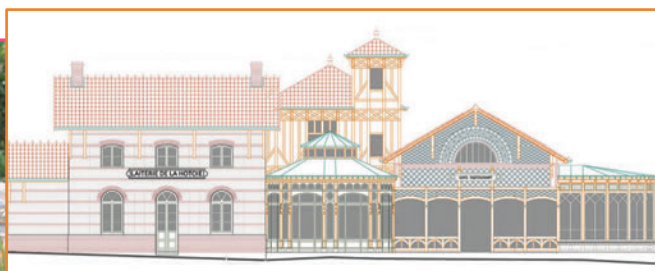


# Les 6 espaces du nouveau Zoo d'Amiens

Archipels et Rivages



Restaurant le Pavillon Bleu



La Clairière



Focus sur le projet 2020-2026



Archipels et Rivages

Restaurant le Pavillon Bleu

la Clairière

L'équateur

Pôle oriental

Savanes, Le Carbet et le Pôle soins

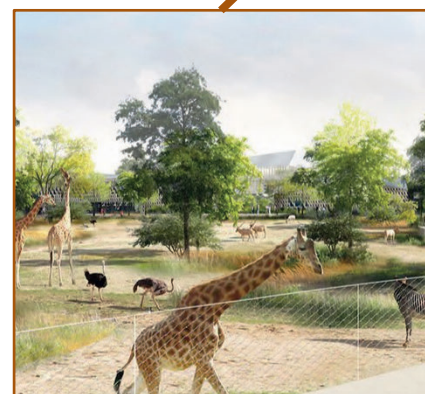
Sources du plan et des photographies : Zoo d'Amiens



L'équateur



Pôle oriental



Savanes, le Carbet, Pôle soins

Le Zoo d'Amiens : plus de 70 ans d'histoire, le zoo de demain en construction

## Les deux derniers espaces du nouveau zoo



### *Le nouveau Pôle oriental*

*Dessin architecte. Copyright Mader-AJOA-AirStudio*

## Le nouveau Pôle oriental, ouvert en février 2025

⇒ Œuvre de l'architecte **Bruno Mader**, construit en matériaux écologiques, le nouveau bâtiment du Pôle oriental est adossé à une esplanade qui longe la Basse Selle et qui relie la nouvelle entrée de la rue du Faubourg de Hem au parc de la Hotoie accessible par une nouvelle passerelle. Sa silhouette, son architecture bois font écho à la fois au **patrimoine naturel de la Hotoie** et au **patrimoine industriel du quartier**.

⇒ Ce bâtiment abrite les locaux d'accueil du public, les salles pédagogiques, une boutique, l'administration du zoo, des ateliers techniques et une nouvelle cuisine pour les animaux.



### *L'espace Savanes*

*Dessin architecte. Copyright Mader-AJOA-AirStudio*

## L'espace Savanes, ouverture 2026

⇒ **Le nouvel espace Savanes** aborde les thématiques de la désertification et de la raréfaction de l'eau. Il accueille des espèces emblématiques du Sahel : gazelles, marabouts, tortues et marque **le retour des girafes à Amiens**.